

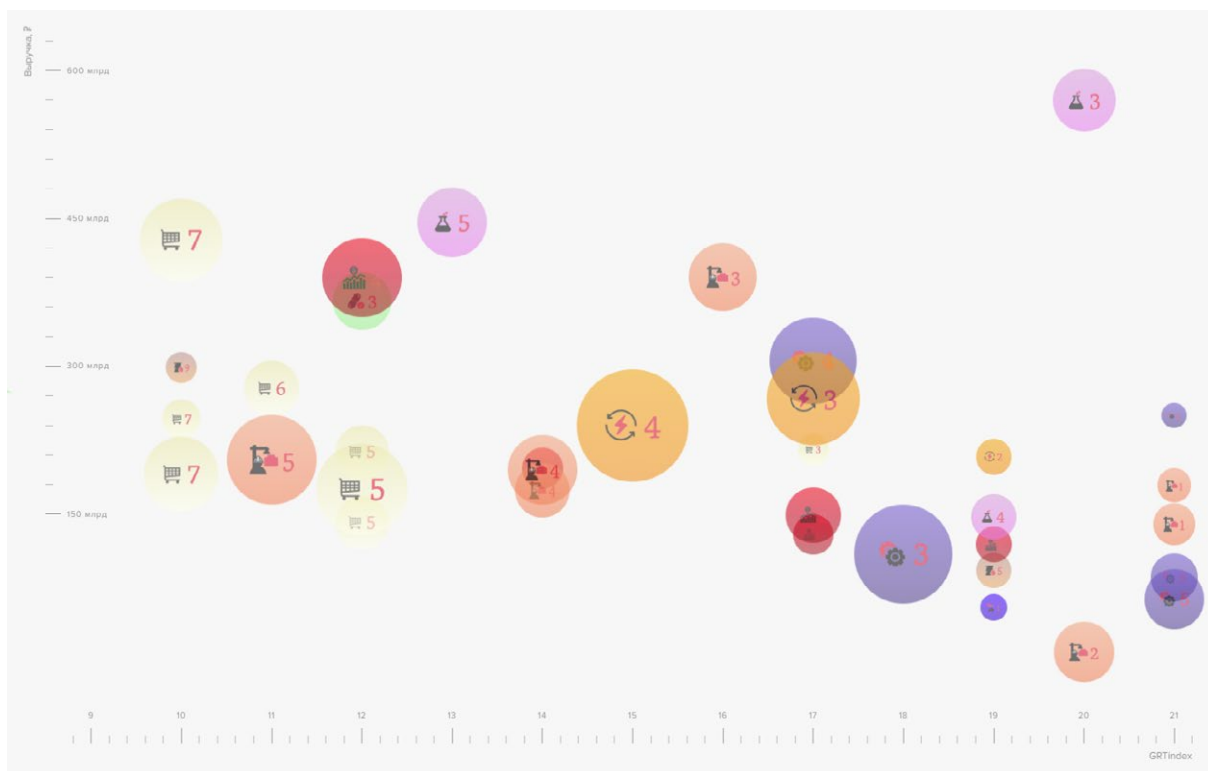
# **GR-рейтинг 2022 года**

## 100 крупнейших компаний без госучастия



Москва, 2023 г.





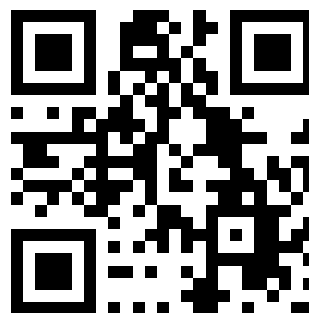
GR-карта рейтинга уровня зрелости функции взаимодействия бизнеса и власти.

Протестировать нашу GR-карту  
Вы можете здесь



<https://grtconsulting.ru/rating/>

15 сентября подробно обсудим  
на форуме «Legal GR Force 2023»



<https://lgrforum.ru/>

## Резюме

GR-рейтинг — проект компании GRT Consulting, целью которого является популяризация технологий и инструментов взаимодействия бизнеса с органами государственной власти. Участие компаний в GR-рейтинге бесплатное.

GR-рейтинг 2022 года мы составили самостоятельно по открытым данным и частично на основе проведенных интервью с представителями GR-подразделений и руководством компаний, которых мы выбрали из списков самых крупных компаний российского бизнеса за 2022 год без госучастия<sup>1</sup>.

Для обозначения позиции компании в рейтинге мы используем сводный GRTindex™, расчет которого зависит от ответов на вопросы онлайн-анкеты, размещенной на странице нашего сайта <https://grtconsulting.ru/rating/>. В анкете 28 вопросов с предложенными вариантами ответов.

Новизной проекта является визуальная часть GR-рейтинга, которая позволяет увидеть расположение компаний на импровизированной GR-карте в окружении других участников рынка, используя фильтры по отраслевому признаку и по выручке.

## Выводы GR-рейтинга 2022

### ОЧЕВИДНЫЕ

Участники рейтинга из отраслей с высокой степенью госрегулирования в среднем демонстрировали более высокий уровень зрелости GR-функции.

Участники рейтинга неохотно делились информацией о деятельности GR-подразделений и нормативно-регламентном обеспечении GR-функции компании.

Наиболее широко в открытом доступе представлены данные об опыте компаний по взаимодействию с органами государственной власти, а не об опыте штатных GR-специалистов.

### НЕ ОЧЕВИДНЫЕ

Более чем у половины участников рейтинга (51 компания) обязанности по взаимодействию с государственными органами власти выполняли сотрудники с опытом работы на госслужбе, при этом в подавляющем большинстве случаев (48 компаний) это сотрудники с опытом от зам. начальника отдела и выше.

Меры государственной финансовой поддержки за 2021–2022 гг. получали более половины участников рейтинга (55 компаний).

Уровень участия Председателя Правительства РФ в мероприятиях участников рейтинга был доступен только для 10 исследуемых компаний.

<sup>1</sup> В нашей методологии рейтингование компаний по уровню зрелости GR-функции допускается участие Российской Федерации или субъектов Российской Федерации на уровне не более 10%.

## Результаты GR-рейтинга за 2022 год

Для анализа выбраны 100 крупнейших российских компаний по объему выручки за 2022 год с долей госучастия не более 10%, по которым найдено достаточно информации для заполнения анкеты. Источниками данных для составления GR-рейтинга стали открытые источники информации, проанализированные на предмет взаимодействия компаний с государственной властью согласно вопросам анкеты.



**Рис. 1.** Отраслевой состав выборки компаний по 100 крупнейшим российским компаниям за 2022 год.

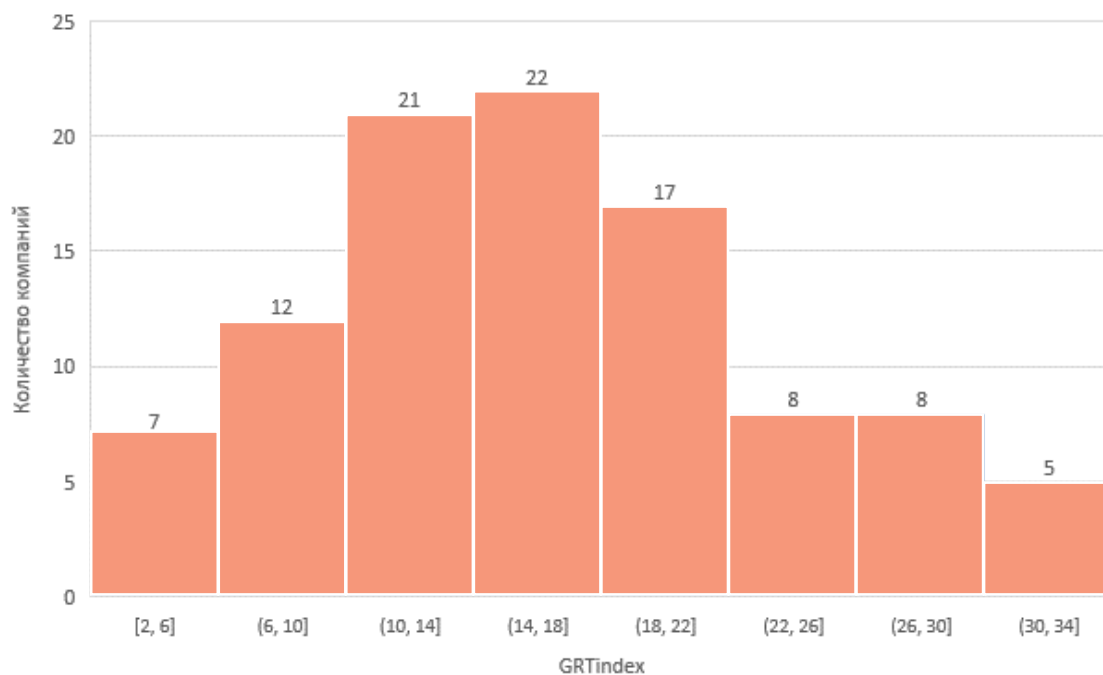


Рис. 2. Распределение компаний по значению GRTindex™.

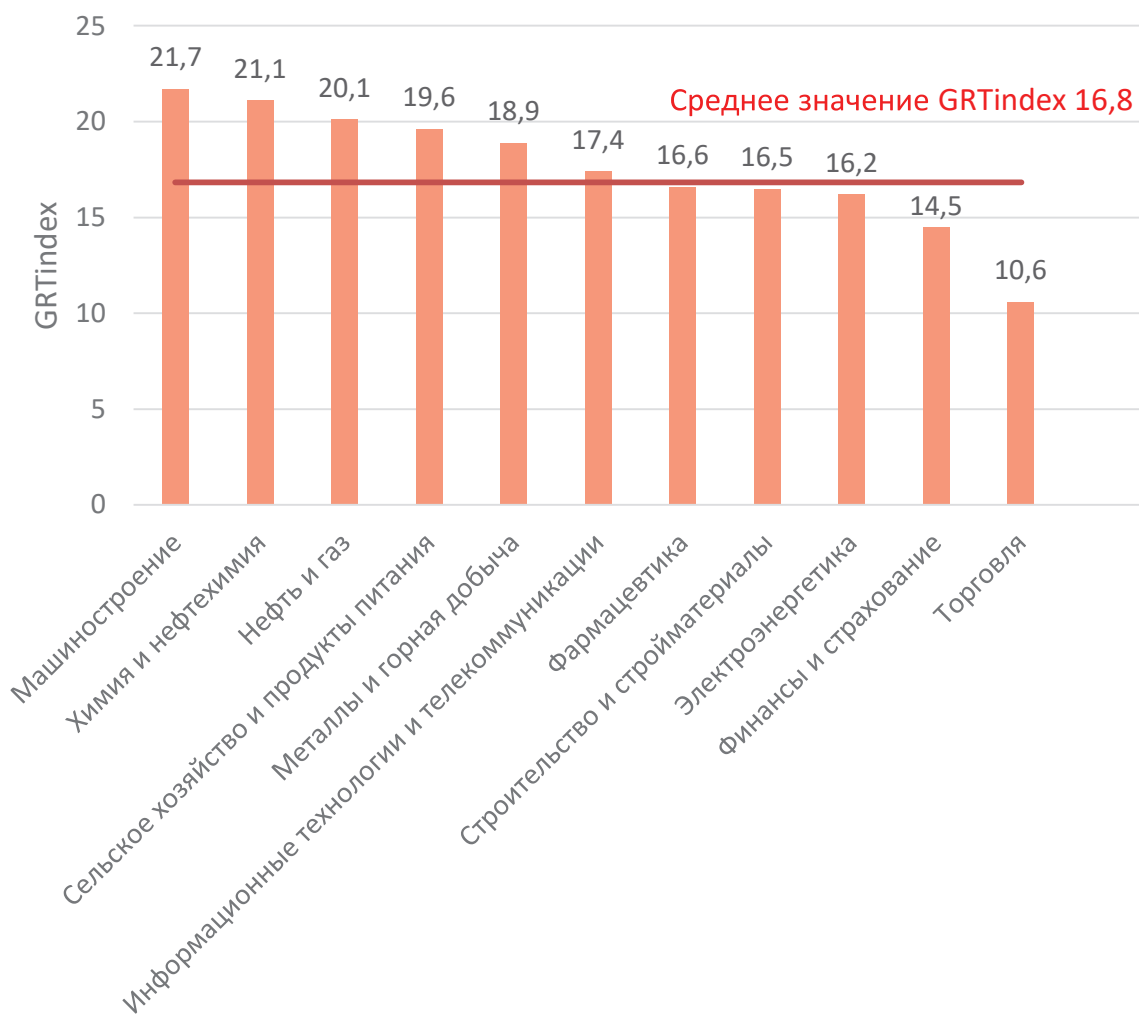


Рис. 3. Распределение отраслей по среднему значению GRTindex™.

## Лидеры GR-рейтинга за 2022 год

### Лидеры «GR-рейтинг 2022» — ТОП 5

Рейтинг	Компания	Отрасль	Выручка, млрд руб.	Численность сотрудников	GRTindex™
1	ООО «Иркутская нефтяная компания»	Нефть и газ	469,5	14000	34
	АО «Р-ФАРМ»	Фармацевтика	162,0	5000	
2	АО «ГРУППА СИНАРА»	Машиностроение	122,9	34594	32
3	АО «МЕТАЛЛСЕРВИС»	Металлы и горная добыча	200,0	661	31
	ПАО НК «РУССНЕФТЬ»	Нефть и газ	274,8	10000	

### Информационные технологии и телекоммуникации

Рейтинг	Компания	Выручка, млрд руб.	Численность сотрудников	GRTindex™	Отклонение от среднего значения GRTindex™
7	ПАО «Софтлайн»	70,6	4031	27	+10,2
	ООО «ВК» (ВКонтакте)	97,7	11000		
18	ПАО «Мегафон»	321,8	40500	17	+0,2
	ООО «Яндекс»	218,3	11894		
22	ПАО «МТС»	541,7	63000	13	-3,8

### Машиностроение

Рейтинг	Компания	Выручка, млрд руб.	Численность сотрудников	GRTindex™	Отклонение от среднего значения GRTindex™
2	АО «ГРУППА СИНАРА»	122,9	34594	32	+15,2
13	АО «Автотор»	249,7	3500	21	+4,2
	ПАО «СОЛЛЕРС»	85,71	12451		
	АО «Силловые машины»	63,5	20000		
17	ООО «ЛОКОТЕХ»	109,3	53653	18	+1,2

### Металлы и горная добыча

Рейтинг	Компания	Выручка, млрд руб.	Численность сотрудников	GRTindex™	Отклонение от среднего значения GRTindex™
3	АО «МЕТАЛЛСЕРВИС»	200	661	31	+14,2
4	ПАО «ЧТПЗ»	562	16471	30	+13,2
6	ПАО «Горно-металлургическая компания «Норильский никель»	837,5	78400	28	+11,2

## Нефть и газ

Рейтинг	Компания	Выручка, млрд руб.	Численность сотрудников	GRTindex™	Отклонение от среднего значения GRTindex™
1	ООО «Иркутская нефтяная компания»	469,5	14000	34	+17,2
3	ПАО НК «РУССНЕФТЬ»	274,77	10000	31	+14,2
6	ОАО «ТАИФ-НК»	257,5	3883	28	+11,2

## Сельское хозяйство и продукты питания

Рейтинг	Компания	Выручка, млрд руб.	Численность сотрудников	GRTindex™	Отклонение от среднего значения GRTindex™
5	ПАО «ГРУППА ЧЕРКИЗОВО»	128,8	33600	29	+12,2
12	Группа компаний «Содружество»	287,5	3075	22	+5,2
	Группа компаний «Продимекс»	93,6	15000		
15	ОАО «ЭФКО»	146	17000	19	+2,2

## Строительство и стройматериалы

Рейтинг	Компания	Выручка, млрд руб.	Численность сотрудников	GRTindex™	Отклонение от среднего значения GRTindex™
9	АО «ГРУППА «ИЛИМ»	123,5	17000	25	+8,2
13	АО «ТЕХНОНИКОЛЬ»	179	6400	21	+4,2
	ПАО «Группа ЛСР»	139,7	10000		
14	ООО «Группа компаний 1520»	10	20000	20	+3,2

## Торговля

Рейтинг	Компания	Выручка, млрд руб.	Численность сотрудников	GRTindex™	Отклонение от среднего значения GRTindex™
7	АПХ «МИРАТОРГ» (ООО «Мираторг Финанс»)	414,7	39000	27	+10,2
10	ПАО «ДЕТСКИЙ МИР»	178	15067	24	+7,2
18	Группа «Марвел-Дистрибуция» (ООО «Ф-Плюс оборудование и разработки»)	215,25	1950	17	+0,2

## Фармацевтика

Рейтинг	Компания	Выручка, млрд руб.	Численность сотрудников	GRTindex™	Отклонение от среднего значения GRTindex™
1	АО «Р-ФАРМ»	162	5000	34	+17,2
11	ОАО «ФАРМСТАНДАРТ»	145,2	7000	23	+6,2
23	АО «Центр Внедрения «Протек»	366	18970	12	-4,8

## Финансы и страхование

Рейтинг	Компания	Выручка, млрд руб.	Численность сотрудников	GRTindex™	Отклонение от среднего значения GRTindex™
15	СПАО «ИНГОССТРАХ»	118,9	7316	19	+2,2
18	ПАО «Совкомбанк»	148,8	16905	17	+0,2
	САО «РЕСО-ГАРАНТИЯ»	128,9	8877		
21	АО «Альфастрахование»	196,8	9422	14	-2,8

## Химия и нефтехимия

Рейтинг	Компания	Выручка, млрд руб.	Численность сотрудников	GRTindex™	Отклонение от среднего значения GRTindex™
8	ПАО «НИЖНЕКАМСКНЕФТЕХИМ»	257,5	14488	26	+9,2
	ПАО «СИБУР Холдинг»	460	22620		
12	ПАО «Уралкалий»	122,8	20467	22	+5,2
	АО «ОХК «УРАЛХИМ»	122,8	9634		
14	ПАО «Фосагро»	569,5	22000	20	+3,2

## Электроэнергетика

Рейтинг	Компания	Выручка, млрд руб.	Численность сотрудников	GRTindex™	Отклонение от среднего значения GRTindex™
10	АО «Евросибэнерго»	130	27000	24	+7,2
15	ООО «Русэнергообит»	208	755	19	+2,2
18	ПАО «Т Плюс»	267,03	48000	17	+0,2

## Ключевые выводы GR-рейтинга за 2022 год

1. В ответ на вызовы для российской экономики, связанные с проведением специальной военной операции, в 2022 году усилились распределительная, фискальная и регулятивная функции государства, а роль государства по отношению к бизнесу сместилась в сторону антикризисного менеджмента. В связи с этим, мы наблюдаем рост значимости ведения GR для российских компаний.
2. Наилучшие средние показатели по уровню зрелости GR-функции в 2022 году демонстрировали отрасли экономики с высокой степенью госрегулирования — машиностроение, нефтегаз и химическая промышленность. Наименее выражена GR-функция в отраслях с сравнительно низкой степенью госрегулирования — торговля, финансы и страхование.



3. Наиболее широко в открытом доступе представлены данные об опыте компаний по взаимодействию с органами государственной власти — мероприятий с участием должностных лиц, реализации проектов с госучастием, оказании мер государственной поддержки. Информация о деятельности GR-подразделений и нормативно-регламентном обеспечении GR-функции российских компаний и их сотрудников практически отсутствует в информационном поле.
4. Как показал анализ СМИ, помимо прикладных инструментов GR крупнейшие российские компании использовали и более тонкие инструменты, такие как активное участие в социальной, культурной, спортивной, образовательной и экологической повестке, в том числе с участием чиновников и государственных учреждений, обеспечивая себе дополнительные преимущества при взаимодействии с властью.
5. Подавляющее большинство исследуемых компаний взаимодействовали с органами власти и открыто делились об этом в СМИ за период 2022–2021 гг., при этом 94 компании взаимодействовали с органами исполнительной власти и только половина (44 компании) — с органами законодательной власти.
6. Наиболее активно компании инициировали мероприятия с участием Глав субъектов РФ и отраслевых Министров (78 и 72 компании соответственно). Уровень участия Председателя Правительства РФ в мероприятиях был доступен только для 10 исследуемых компаний.
7. Наиболее активно компании участвовали в реализации региональных и федеральных проектов (87 и 78 компаний соответственно), при этом 21 компания работает над реализацией государственных проектов на всех уровнях от национального до муниципального.
8. Меры государственной финансовой поддержки за 2022–2021 гг. получали более половины участников рейтинга (55 компаний), при этом наиболее распространенной формой финансовой поддержки являются федеральные субсидии и гранты (48 компаний).
9. Более чем в половине компаний (51 компания) обязанности по взаимодействию с государственными органами власти выполняли сотрудники с опытом работы на гражданской государственной службе, при этом в подавляющем большинстве случаев (48 компаний) это сотрудники с опытом от зам. начальника отдела и выше. Наиболее часто за GR в компании отвечает профильный зам. руководителя с выделенной функцией (27 компаний).
10. Наличие нормативно-регламентного обеспечения GR-функции (наличие паспорта GR-функции) мы выявили только у двух компаний — ПАО «СИБУР Холдинг» и ПАО «Полюс».

## Немного о методологии GR-рейтинга за 2022 год

В основу GR-рейтинга положена методология аудита GR-функции коммерческих организаций без государственного участия в составе учредителей (на уровне не более 10%), которую мы разработали и апробировали за последние 5 лет реализации консалтинговых проектов.

Для обозначения позиции компании в рейтинге мы используем сводный GRTindex™, расчет которого зависит от ответов на вопросы онлайн-анкеты. В анкете 28 вопросов с предложенными вариантами ответов.

Анкета включает вопросы, посвященные четырем блокам о GR-функции компании, — опыту ведения GR, GR-специалистам и GR-подразделению, нормативно-регламентной базе GR-функции и оценке актуальности GR-услуг. Есть закрытые вопросы и вопросы с перечнем нескольких вариантов ответа.

Сводный GRTindex™ рассчитывается как простая сумма баллов по всем ответам на вопросы анкеты.

Новизной проекта является визуальная часть GR-рейтинга, которая позволяет увидеть расположение компаний на импровизированной GR-карте в окружении других участников рынка, используя фильтры по отраслевому признаку и по выручке. Заинтересованные стороны могут всегда увидеть расстановку сил в своем секторе экономики или отрасли, а компании — продемонстрировать свою открытость в вопросах взаимодействия с органами исполнительной и законодательной власти.

Направления дальнейшего развития методологии GR-рейтинга, начиная с 2023 года, будет реализовано за счет включения блока вопросов и артефактов о степени открытости ведения деятельности по взаимодействию бизнеса и государства.

## Читайте нас в социальных сетях!

### GRT: консалтинг в GR

Мы рассказываем о мерах государственной поддержки, трендах в гос управлении, актуальных инициативах, полезных для вашего бизнеса, а также о наших мероприятиях. У нас вы найдете обзоры, методологию, кейсы и новости в сфере GR в России и за рубежом!



Наш ТГ-канал  
<https://t.me/grtconsultingrus>

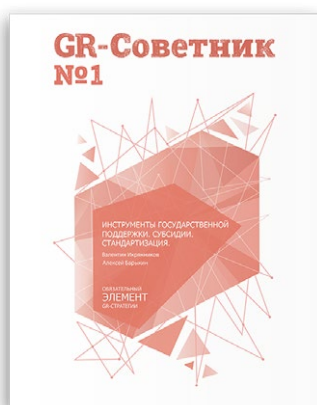


Наша группа ВКонтакте  
<https://vk.com/grtconsulting>

## Читайте наши книги!

### Серия книг «GR-Советник»

Практические руководства и результаты исследований по вопросам взаимодействия бизнеса и власти, разработки и реализации государственной политики и государственного управления.

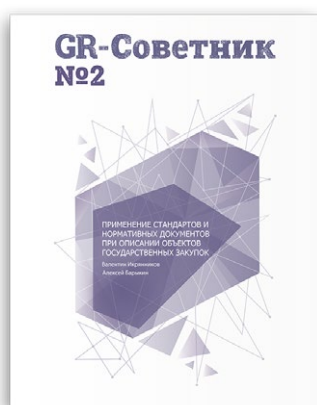


#### GR-Советник N° 1



Инструменты государственной поддержки. Субсидии. Стандартизация.

<https://ridero.ru/books/gr-sovetnik/>

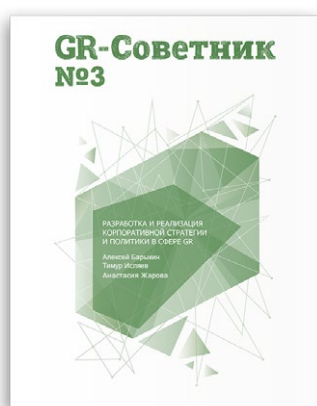


#### GR-Советник N° 2



Применение стандартов и нормативных документов при описании объектов государственных закупок

[https://ridero.ru/books/gr-sovetnik\\_2/](https://ridero.ru/books/gr-sovetnik_2/)



#### GR-Советник N° 3



Разработка и реализация корпоративной стратегии и политики в сфере GR

[https://ridero.ru/books/gr-sovetnik\\_3/](https://ridero.ru/books/gr-sovetnik_3/)

## О компании GRT Consulting

GRT Consulting — профессиональная GR команда с опытом работы в исполнительной власти.

Мы оказываем консалтинговые услуги в области корпоративного GR и стратегического развития организаций. Наше ключевое отличие — подтвержденная компетентность в стандартизации, техническом регулировании и проектном управлении.



+7 (495) 775–69–95

info@grtconsulting.ru

4-й Лесной пер., д.4, БЦ «Регус», Москва, 125047

<https://grtconsulting.ru>